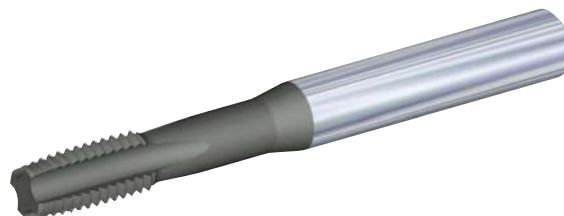
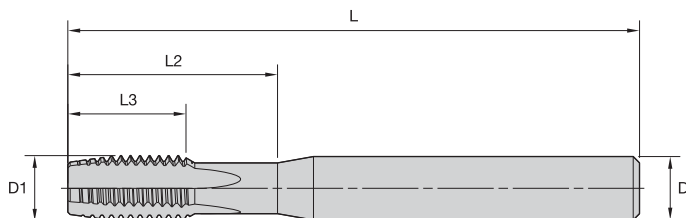
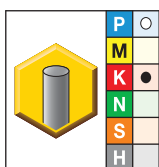


- Сплав KCK17 с покрытием из AlCrTiN для обработки чугуна.



- T340 • Форма D для сквозных отверстий • Метрическая система • Цельные твердосплавные метчики • Обработка чугуна



- лучший выбор
- альтернативный выбор

KCK17	размер D1	L	L3	L2	D	количество канавок	класс точности резьбы
T340M040X070R6HX	M4 X 0,7	60	6	16	6,0	3	6HX
T340M050X080R6HX	M5 X 0,8	60	7	20	6,0	3	6HX
T340M060X100R6HX	M6 X 1	70	12	24	6,0	4	6HX
T340M080X125R6HX	M8 X 1,25	80	15	32	8,0	4	6HX
T340MF100X100R6HX	M10 X 1	90	18	40	10,0	4	6HX
T340M100X150R6HX	M10 X 1,5	90	18	40	10,0	4	6HX
T340MF120X150R6HX	M12 X 1,5	100	21	48	12,0	4	6HX
T340M120X175R6HX	M12 X 1,75	100	21	48	12,0	4	6HX
T340MF140X150R6HX	M14 X 1,5	110	24	56	12,0	4	6HX
T340M140X200R6HX	M14 X 2	110	24	56	12,0	4	6HX
T340M160X200R6HX	M16 X 2	110	24	64	14,0	4	6HX
T340M200X250R6HX	M20 X 2,5	140	30	80	18,0	5	6HX

Точность изготовления хвостовика

D, мм	допуск h6
6	+0, -0,008
8-10	+0, -0,009
12-16	+0, -0,011